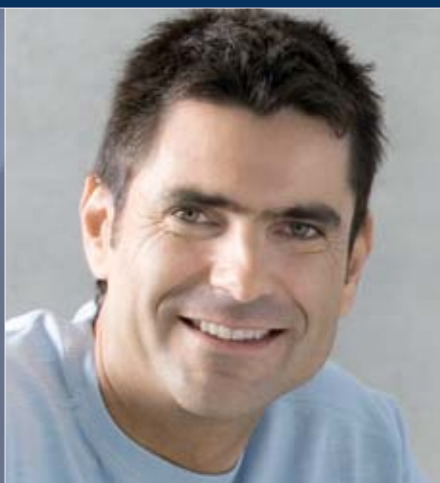


3M Productos de Imagen Gráfica
Vinilo adhesivo 3M™ Scotchcal™ Serie 50



Vinilos de uso general

para Corte Electrónico

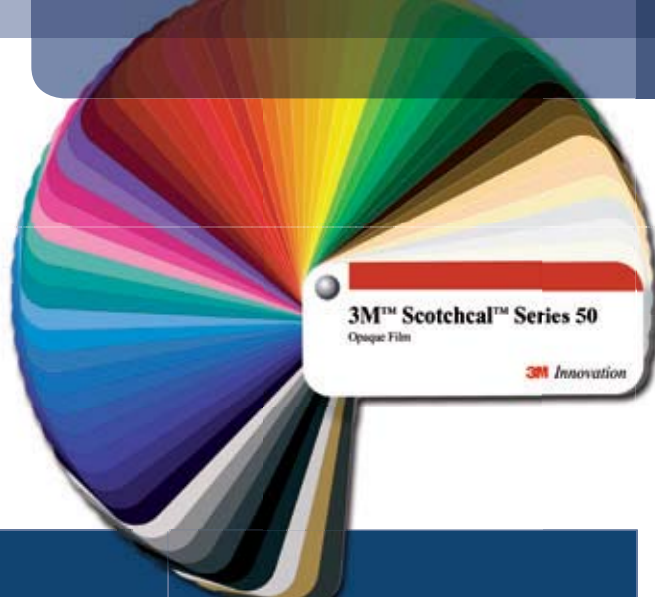


Vinilo adhesivo 3M™ Scotchcal™ Serie 50

Usos

Vinilo opaco calandrado polimérico, pensado para ofrecer a la industria de la rotulación un producto asequible, de calidad y con el respaldo de la garantía 3M™ MCS™ (Sistema Completo de Materiales). Esta serie está disponible en una gran selección de colores, ofrece un excelente asentamiento en la mesa de corte y se puede aplicar sobre superficies planas y ligeramente curvadas, sin corrugaciones ni remaches.

Su garantía máxima de 5 años proporciona la tranquilidad necesaria. Es el producto ideal para decoración de vehículos, escaparates o rotulación, en interiores o exteriores. Diseñado para corte electrónico. Serigrafiable.



Características	Ventajas	Beneficios
Vinilo polimérico	Ideal para superficies planas. Precio asequible.	Gráficos de calidad para corto y medio plazo.
75 micras	Fácil de manipular y aplicar.	Optimiza el tiempo de aplicación.
Adhesivo transparente	Misma apariencia por ambas caras.	Indicado para escaparates y otras superficies transparentes.
60 colores	Los más demandados.	Mejor elección y optimización de inventarios.
Papel protector del adhesivo blanco tipo kraft	Excelente asentamiento en mesa de corte.	Ahorro de tiempo.
Marca 3M™ Scotchcal™	Promesa de marca 3M™ Scotchcal™.	Calidad constante, producción y aplicación libre de problemas y gama competitiva, apoyo técnico.
Garantía 3M™ MCS™	La garantía más fuerte de la industria. Los componentes son totalmente compatibles entre sí.	Y garantía por escrito de una marca en la que se puede confiar.

Datos Técnicos

¿Está indicado para interiores y exteriores?	Sí
Usos más comunes	Rotulación y señalización no iluminada, directorios, letreros, decoración de vehículos y escaparates que requieran una duración de corto a medio plazo.
Superficies y substratos de aplicación adecuados	Las más comunes, incluyendo pintura, aluminio, plásticos, metacrilato, vidrio y acero pintado. Planas o ligeramente curvadas.
¿Indicada para aplicación sobre curvas compuestas, corrugaciones o remaches?	No. Para estas superficies se debe utilizar el vinilo adhesivo 3M™ Scotchcal™ Serie 100.
Garantía	Hasta 5 años.
Gama de colores	Disponible en 60 colores, incluidos blanco mate, negro mate y 3 metálicos.
Temperatura mínima de aplicación	+ 8° C.
Tipo de adhesivo	Transparente, permanente, sensible a la presión.
¿Se pueden retirar los gráficos?	Sí, con productos químicos adecuados. La versión 3M™ Scotchcal™ SP50R está indicada para poder ser retirada.
Procesos de producción adecuados	Corte electrónico, con troquel o a mano. La versión 3M™ Scotchcal™ SP50 está indicada para procesar por serigrafía.
Tintas y barnices compatibles	Tintas y barnices 3M™ Scotchcal™ Series 1900 y 9700.
Cintas de aplicación 3M™ recomendadas (pre-espaciado y pre-enmascarado)	Vinilo sin imprimir: 3M™ SCPM-19 (pre-enmascarado) y 3M™ SCPS-100 (pre-espaciado). Vinilos Scotchcal™ SP50 o SP50R para serigrafía: 3M™ SCPS 100 (pre-enmascarado si se usan tintas Serie 9700), 3M™ SCPM19 (pre-enmascarado si se usan tintas Serie 1900), 3M™ SCPS2 (pre-espaciado si se usan tintas Serie 9700), 3M™ SCPS 100 (pre-espaciado si se usan tintas Serie 1900).

* Para más información visite www.3m.com/es/imagengrafica o contacte con [nuestros distribuidores](#).

Distribuido por:



3M España S.A.

Productos de Imagen Gráfica

C/Juan Ignacio Luca de Tena, 19-25

28027 Madrid

www.3m.com/es/imagengrafica

www.3m.com/es/arquitecturaydecoracion

imagen.es@3m.com

Por favor recicle.

© 3M 2010. Todos los derechos reservados.